

CATÁLOGO DO ITEM IMPORTADO

Pleito de Inclusão de Ex-Tarifário

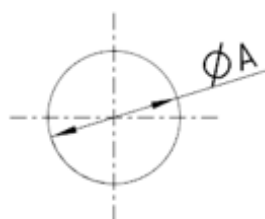
Número de Controle SDIC	NCM	Sugestão de descrição do ex-Tarifário
D36-23I	8482.91.19	Esfera; contendo material de aço (100Cr6); com dimensões aproximadas do diâmetro de 15,081 mm até 24,606 mm; para fabricação de semieixo homocinético; com função de transmitir força e permitir movimento relativo de articulação entre os componentes da junta homocinética; com aplicação em automóveis, veículos comerciais leves.

1. Especificações técnicas detalhadas da autopeça

(características quantitativas e qualitativas, por exemplo: dimensões, materiais de fabricação, especificações de trabalho/funcionamento [torque, potência, resistência, tensão, corrente, dureza, vazão, condutibilidade, temperatura etc.], características de hardware, software, características físicas, dentre outras inerentes a cada produto):

Dimensões aproximadas do diâmetro de 15,081 mm até 24,606 mm

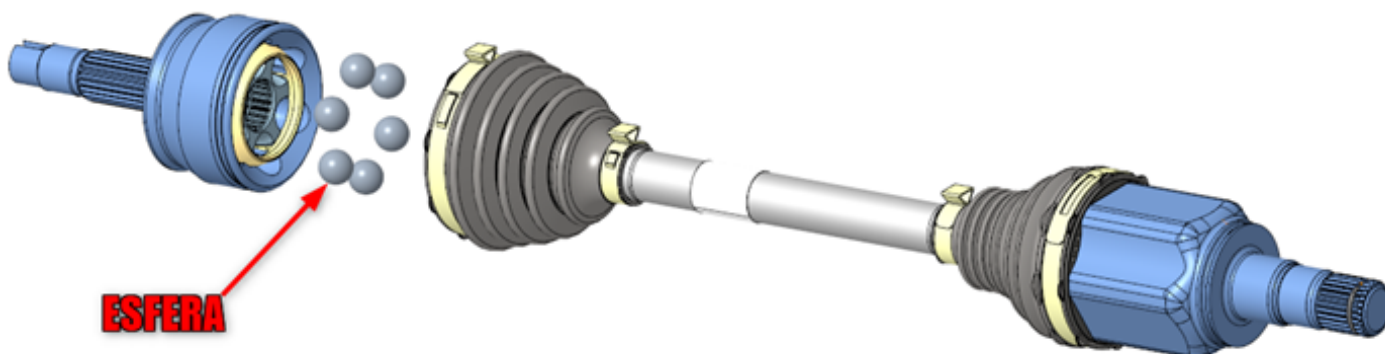
2. Imagens da autopeça importada e/ou desenho esquemático (obrigatório conter as principais dimensões em milímetros):



ØA
15.081mm até 24.606mm

3. Aplicação do item importado (em qual produto fabricado pela empresa pleiteante o item importado será incorporado).

Aplicado em: semieixo homocinético



4. Função do item importado no produto fabricado pela empresa pleiteante do ex-tarifário:

Transmitir força e permitir movimento relativo de articulação entre os componentes da junta homocinética
Veículos(s): automóveis, veículos comerciais leves